

# Formazione File System — 16/06/2026

## Concetti base UNIX/Linux

UNIX/LINUX → partizioni → directory e file → file system

### Directory di sistema Linux

Directory	Descrizione
/	Root — elementi del sistema operativo
/var	Elementi variabili (SPOOL, LOG del SO)
/tmp	File temporanei
/usr	Librerie di sistema operativo (statico)

### Comandi utili

Comando	Descrizione
df	Disk Free — mostra i file system montati e percentuale uso file system
PS g15	Mostra i processi appartenenti al gruppo 15
set	Mostra tutte le variabili di ambiente
ldir	Elenca solo le directory (comando custom SIGEadb)

## Sequenza di installazione

1. **Installazione sistema operativo** → crea i file system base (/ , /var , /tmp , /usr)
2. **Installazione SIGEadb** → crea la struttura di directory applicativa

# Ambienti SIGEAdb — link simbolici

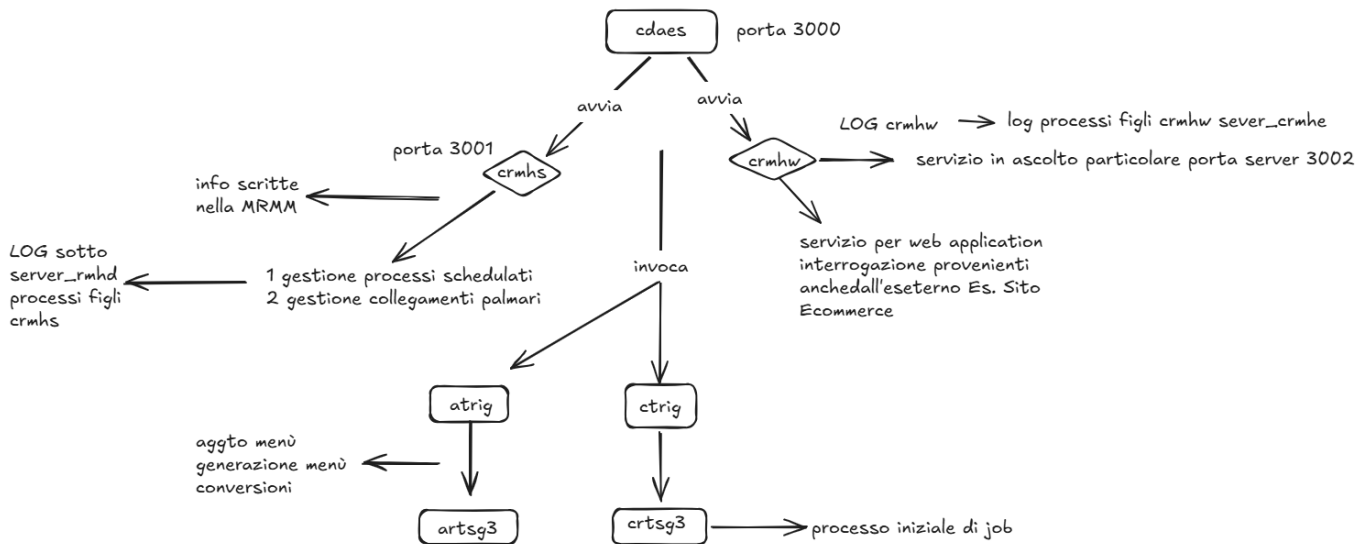
Percorso	Destinazione reale	Ambiente
<code>/gsnr</code>	<code>/gsshare/gsbv/gsnr</code>	Sviluppo (nuova release)
<code>/gsar</code>	actual release	Assistenza (corrente)
<code>/gspr</code>	precedente release	Assistenza (precedente)

## Struttura interna `/gsar` (dopo `cd /gsar`)

```
/gsar
├─ lost+found      → directory di servizio per recupero file corrotti
├─ uni             → ambiente UNIX
├─ w32             → ambiente Windows
├─ eSDSW          → system software eSIGEA
├─ SDSWdb         → ambiente system software SIGEAdb
├─ GD             → archivi non-database (dati fuori schema MySQL)
├─ dif            →
├─ tmp            → file temporanei applicativi
├─ SYNC           → file agenti OROPAN (import/export)
├─ GECNF          → file di configurazione SIGEAdb / eSIGEA
├─ gene           → file di generazione aggiornamenti (solo ambiente Genesys, non cliente)
├─ GEUTS          → librerie basso livello (CDAES, cmrhrs, crtsg3, ecc.) + utility (ldir, ecc.)
├─ server_cdaes   → log servizio CDAES
├─ JUTS           → librerie Java per ambiente SDSW
├─ SHARE          → directory condivisa setup SBH, excarta, ecc.
├─ EL_r           → librerie "remote"
├─ .genesys.env   → variabili di ambiente Genesys
└─ .login.sigeadb → impostazioni variabili di ambiente al login SIGEAdb
```

**Nota:** Le directory `gene` e `GEUTS` sono presenti solo nell'ambiente **Genesys interno** — non nei sistemi cliente in produzione.

# Schema CDAES



Revisione #9

Creato 16 giugno 2026 12:59:29 da Dony Coletta

Aggiornato 16 giugno 2026 14:18:06 da Dony Coletta